

ОРГАН ПО СЕРТИФИКАЦИИ ПРОДУКЦИИ  
ОБЩЕСТВО С ОГРАНИЧЕННОЙ ОТВЕТСТВЕННОСТЬЮ  
«СЕРКОНС»

Место нахождения: 117393, Российская Федерация, город Москва, улица Архитектора Власова, дом 49, комната 51.  
Место осуществления деятельности: 115054, Российская Федерация, город Москва, Большой Строченовский переулок, дом 22/25, строение 1. Телефон: +7 (495) 782417-08, адрес электронной почты info@serconsrus.ru  
Аттестат аккредитации регистрационный № RA.RU.10АД38, выдан Федеральной службой по аккредитации.  
Дата регистрации аттестата аккредитации: 07.11.2016

ТЕХНИЧЕСКАЯ ОЦЕНКА  
СООТВЕТСТВИЯ ПРОДУКЦИИ В СТРОИТЕЛЬСТВЕ  
УСТАНОВЛЕННЫМ ТРЕБОВАНИЯМ

ТО № Н00028-02

Продукция: Профили поливинилхлоридные системы «Euro-Design Slide»  
для оконных и дверных блоков

Назначение: Для изготовления оконных и дверных блоков

Изготовитель: Фирма «REHAU AG+Co» (Германия)

Настоящий документ является приложением к сертификату соответствия  
РОСС DE.АД38.Н00028; содержит 7 л., заверенных печатью ООО «СЕРКОНС»

«УТВЕРЖДЕНО»

Руководитель Органа по сертификации

А.А.Григорьев

«25» сентября 2019 г.



## 1. ПРИНЦИПАЛЬНОЕ ОПИСАНИЕ ПРОДУКЦИИ

Профили поливинилхлоридные системы «EURO-Design Slide» фирмы «REHAU AG+Co» белого цвета изготовлены на заводе в г.Виттмунд (Германия) способом моноэкструзии из композиций с применением свинцового или кальций-цинкового стабилизаторов на основе жёсткого непластифицированного поливинилхлорида повышенной ударной вязкости и стойкости к климатическим воздействиям.

Профили изготавливаются по рецептуре сырьевых смесей, разработанных и утвержденных фирмой «REHAU AG + Co». Составляющими данных рецептуры являются: суспензионный ПВХ, модификатор, стабилизаторы (см. выше), цветовой пигмент и карбонат кальция (мел).

Профили изготавливаются без применения вторичного сырья.

Система «Euro-Design Slide» имеет в своём составе главные профили – коробку, створку, импост, профиль среднего стыка, а также профили – доборные, подставочные, штапики, наличники, отливы и др. Лицевые поверхности главных профилей могут быть отделаны декоративной плёнкой.

В данной системе «Euro-Design Slide» используется комбинация профилей следующих размеров в поперечном сечении:

коробка 60x49 мм; 60x54 мм; 88x54;108x49 мм; 78x60 мм

створка 41x68 мм; 41x85 мм

импост 41x75 мм; 50x68 мм

Система имеет два контура щёточных уплотнений.

Лицевые поверхности главных профилей покрыты защитной плёнкой с логотипом «REHAU», предохраняющей их от повреждений при транспортировании, а также при производстве и монтаже оконных и дверных блоков.

Условное обозначение профилей включает в себя обозначение материала изделия, наименование предприятия-изготовителя (или его торговую марку) или наименование системы профилей по технической документации, артикул профиля согласно технической документации, обозначение нормативного документа.

Допускается вводить в обозначение профилей дополнительную информацию, устанавливаемую в технической документации на системы профилей и уточнённую в контракте на поставку продукции.

## 2. СООТВЕТСТВИЕ ТЕХНИЧЕСКИХ ХАРАКТЕРИСТИК ИЗДЕЛИЙ УСТАНОВЛЕННЫМ НОРМАТИВНЫМ ТРЕБОВАНИЯМ

Номинальные размеры, предельные отклонения и форма поперечного сечения профилей отвечают требованиям, установленным в нормативной и технической документации.

Фактическое значение физико-механических характеристик профилей определены при проведении их сертификационных испытаний, наименьшие значения (кроме стойкости к слабоагрессивному воздействию 3% растворов и цветовых характеристик) которых указаны в табл. 1.

Таблица 1

№ п/п	Наименование основных показателей	Нормативный документ на метод определения	Нормативное значение по ГОСТ 30673-2013	Фактическое значение
1.	Прочность при растяжении, МПа	ГОСТ 11262-80, ГОСТ 30673-2013	Не менее 37,0	48,5
2.	Ударная вязкость по Шарпи, кДж/м <sup>2</sup> (надрез типа В)	ГОСТ 4647-80, ГОСТ 30673-2013	20-55	49,7
3.	Температура размягчения по Вика, °С	ГОСТ 15088-83	Не менее 75	87,2
4.	Изменение линейных размеров после теплового воздействия, %	ГОСТ 11529-86, ГОСТ 30673-2013	Не более 2,0	1,1
5.	Стойкость к удару при отрицательной температуре	ГОСТ 30673-2013	Разрушение не более 1 образца из 10	Выдержал испытание
6.	Изменение ударной вязкости после облучения в аппарате «Ксенотест», %	ГОСТ 4647-80, ГОСТ 30973-2002	Не более 30	14,8
7.	Стойкость к слабоагрессивному воздействию 3% растворов: - щёлочи (NaOH) - кислоты (H <sub>2</sub> SO <sub>4</sub> ) - соли (NaCl)	ГОСТ 12020-72	Изменение прочности при растяжении после воздействия не более 10% от исходной величины	Стоек 1,6 2,3 1,7
8.	Термостойкость при 150°С в течении 30 мин.	ГОСТ 30673-2013	Не должно быть трещин, вздутий и расслоений	Стоек
9.	Модуль упругости, МПа	ГОСТ 9550-81, ГОСТ 30673-2013	Не менее 2200	2850
10.	Прочность угловых сварных соединений, Н	ГОСТ 30673-2013	2000 для коробок	2270
11.	Цветовые (колориметрические) характеристики	Методика определения цветовых характеристик ПВХ-профиля координатным методом	L*≥90 -2,5≤a*≤3,0 -1,0≤b*≤5,0	95,1 -1,7 2,9
12.	Уровень блеска	ГОСТ 30673-2013 ГОСТ 31975-2013	Эталон	28 У.Е.

Подтверждена долговечность профилей поливинилхлоридных системы «EURO-Design Slide» производства фирмы «REHAU AG+CO» (в соответствии с режимами II и IV по ГОСТ 30973-2002 и ГОСТ 30673-2013) 60 условных лет эксплуатации.

Данные испытаний семейств оконных и дверных блоков приведены в системных паспортах, выданных международным институтом оконной и дверной техники IFT Rosenheim.

Для EURO-Design Slide паспорт № 15-003393-PR01 (SP-A01-UZ02-ru-04).

Приведенное сопротивление теплопередаче, определённое при проведении сертификационных испытаний, комбинаций главных профилей (см. чертежи) приведено в таб.2.

Таблица 2

Система профилей	Число камер	Приведенное сопротивление теплопередаче ПВХ профилей без установленных стальных вкладышей, м <sup>2</sup> °С / Вт	Класс по ГОСТ 30673-2013
Euro-Design Slide	3-коробка 2-створка	Не нормируется	Не нормируется

### 3. НАЗНАЧЕНИЕ, ОБЛАСТЬ И УСЛОВИЯ ПРИМЕНЕНИЯ ПРОДУКЦИИ

#### Назначение

Профили поливинилхлоридные системы «Euro-Design Slide» предназначены для остекления балконов, лоджий и устройства раздвижных межкомнатных дверей в зданиях различного назначения, в том числе для детских и лечебно-профилактических учреждений.

#### Область применения

Показатели, характеризующие возможную область применения системы ПВХ профилей «Euro-Design Slide», приведены в табл. 3.

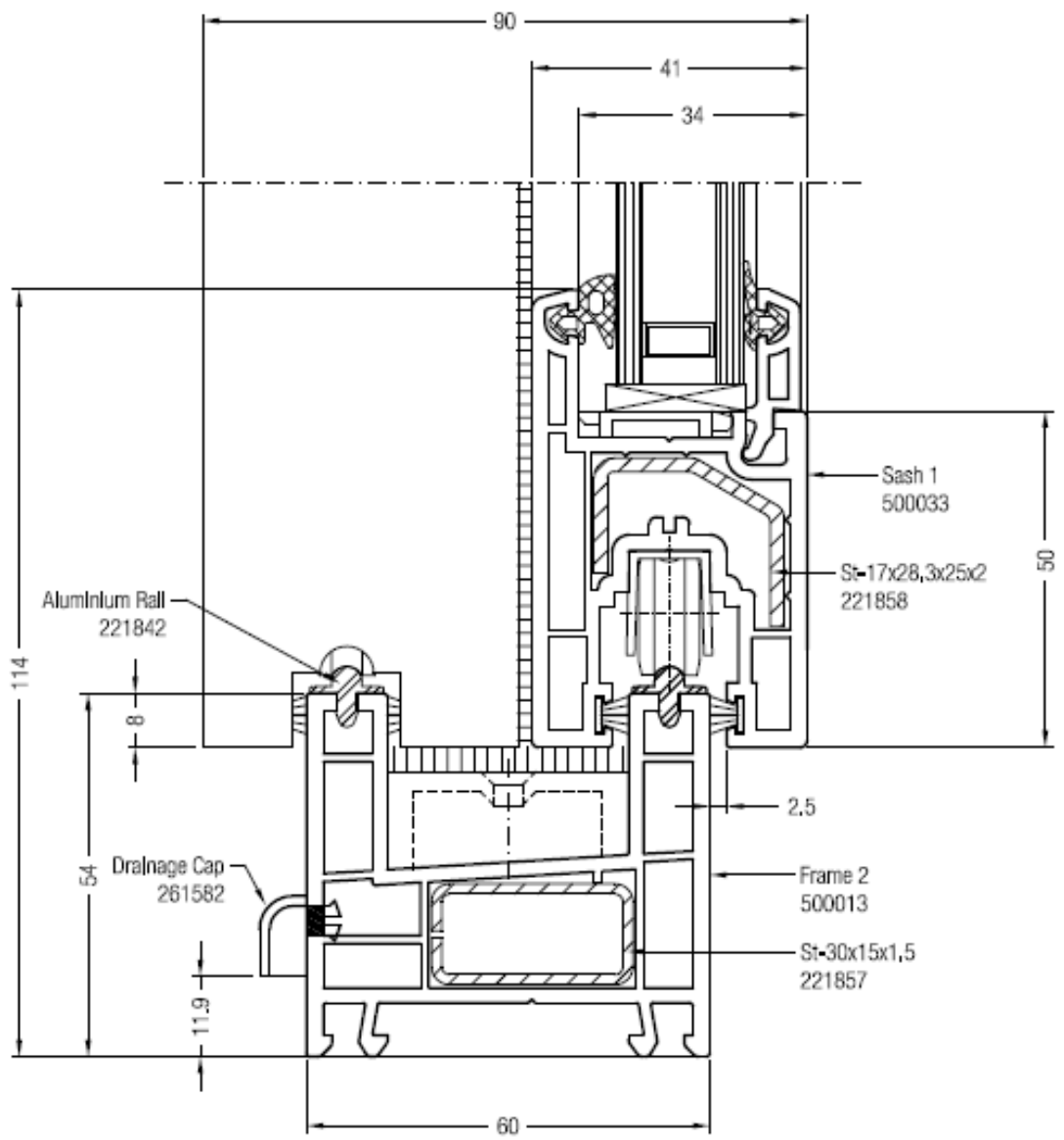
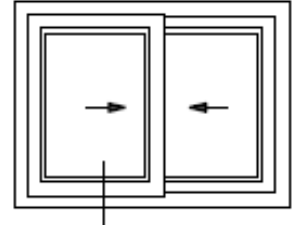
Таблица 3

№ п/п	Наименование показателя	Единица измерения	Показатель
1	Зоны влажности	-	Сухая, нормальная, влажная
2	Температуры наружного воздуха: - отрицательная, не ниже - положительная, не выше	°С	минус 60 плюс 75
3	Допустимая степень агрессивного воздействия		Неагрессивная, слабоагрессивная, среднеагрессивная
4	Допустимая относительная влажность воздуха	%	Без ограничений, от 0 до 100%

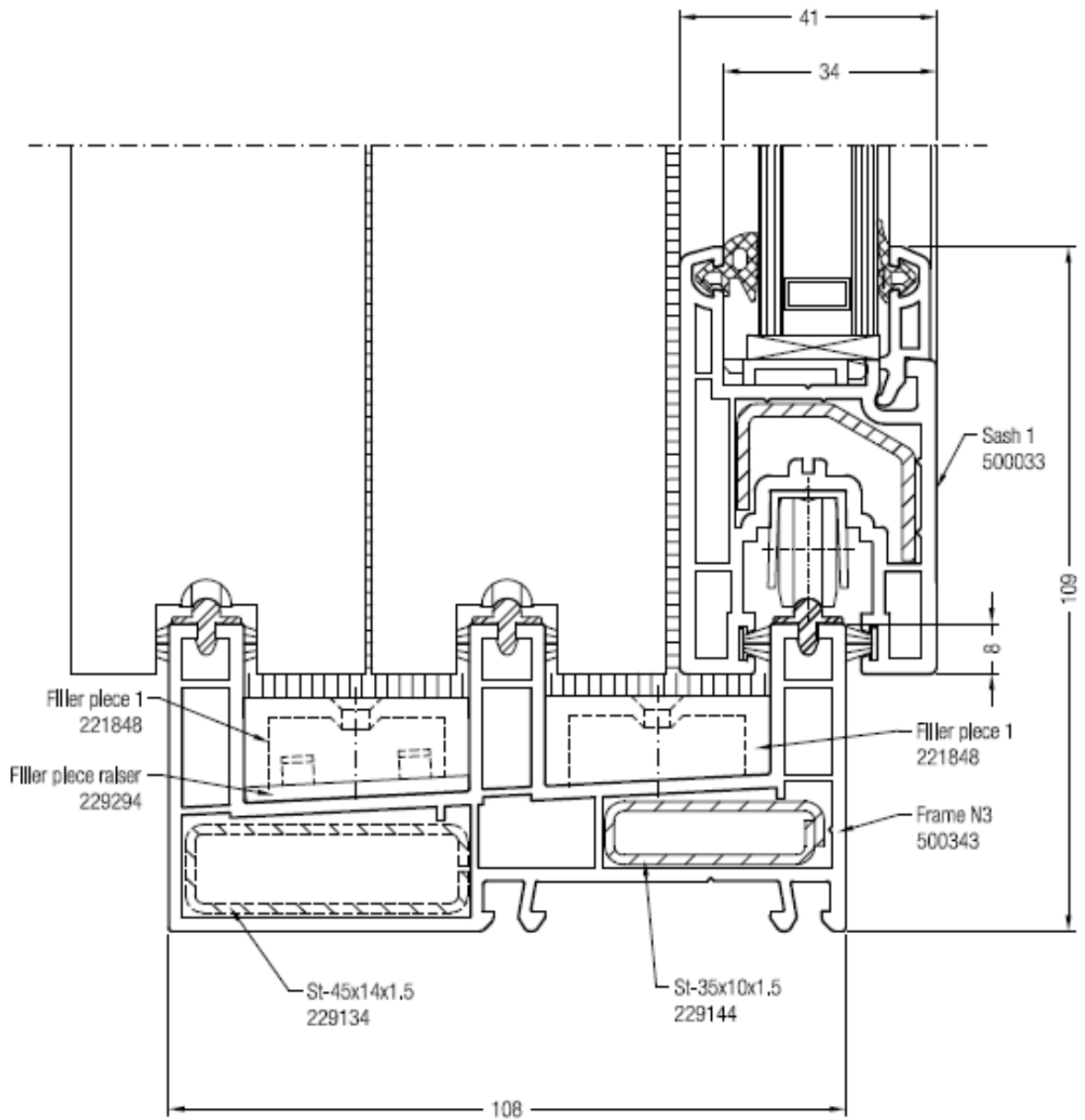
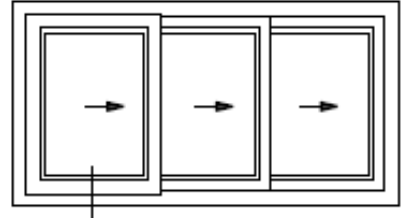
Гарантийный срок хранения профилей у потребителей – 1 год со дня отгрузки изделий со склада изготовителя.

Гарантийный срок службы профилей в готовых оконных и дверных блоках (отсутствие скрытых дефектов профилей) – не менее 5 лет со дня выпуска изделий.

Detail Drawing - Sliding Window, 2-track, 2-panel  
Frame 2 / Sash 1 (bottom)



Detail Drawing - Sliding Window, 3-panel, 3-track  
 Frame N3 / Sash 1 (bottom)



## Detail Drawing - Sliding Door, 2-panel, 2-track

## Sash 2 / Interlock 2

